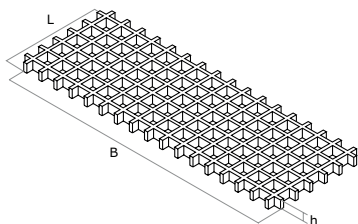
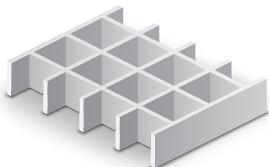


# TECHNISCHES DATENBLATT FÜR GITTERROSTE



## Gitterroste

Lagerware

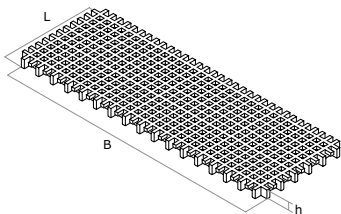
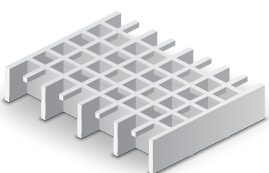


H	BxL	Maschung	Öffnungsareal	E0o	Gewicht
mm	mm	mm	%	GPa	kg/m <sup>2</sup>
12,5	1220x3658	50x50	72	-	4
25	1220x3658	38x38	70	15	12,3
25	1007x2007	40x40	68	15	12,3
25	1007x3007	40x40	68	15	12,3
25	1007x4047	40x40	68	15	12,3
30	1220x3658	38x38	70	15	14,6
30	1007x2007	40x40	68	15	14,7
30	1007x3007	40x40	68	15	14,7
30	1007x4047	40x40	68	15	14,7
38	1220x3658	38x38	70	15	18,6
38	1007x2007	40x40	68	15	18,5
38	1007x3007	40x40	68	15	18,5
38	1007x4047	40x40	68	15	18,5
50	1220x3658	50x50	72	15	21,9

Ausführungen (Maschung, Größe), die nicht zum Standardprogramm gehören, liefern wir auf Anfrage. Alle Gitterroste sind in mehreren Qualitäten erhältlich.

## Minimesh-Roste

Lagerware

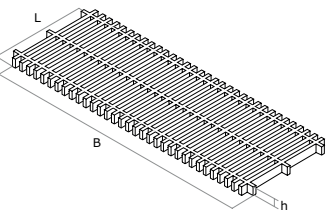
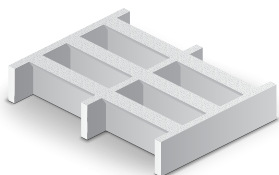


H	BxL	Maschung	Öffnungsareal	E0o	Gewicht
mm	mm	mm	%	GPa	kg/m <sup>2</sup>
30	1007x3007	20x20	42	18,9	19
38	1220x3660	19x19	44	18,9	23

Andere Dimensionen nach Absprache.

## Superspan Roste

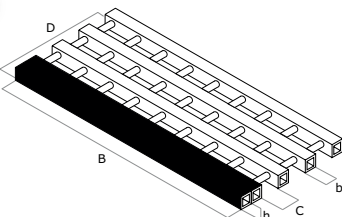
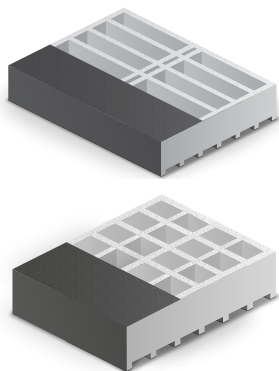
Lagerware



H	BxL	Maschung	Öffnungsareal	E0o	Gewicht
mm	mm	mm	%	GPa	kg/m <sup>2</sup>
38	1220x3658	38x152	55	-	21,5

## Stair treads

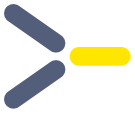
Stock Item



H	BxL	Grid size	Open area	E0o	Weight
mm	mm	mm	%	GPa	kg/m <sup>2</sup>
38	565x3047	25x150	55	15	23
38	347x3050	38x38	52	15	19

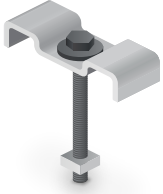
**Bitte beachten: Es gibt Zwei Lagerkategorien**

1. Standard Lagerware, vorrätig, Zwischenverkauf vorbehalten.
2. Profilproduktion nur nach Kundenauftrag (Mindestmenge erforderlich). Bitte kontaktieren Sie uns, ob ggf. Restbestände vorhanden sind.



## Zubehör für Fiberline Gitter- und Profilstre

Alle Stahlteile sind aus säurefestem, rostfreiem Stahl. EN 1.4404



### M-Clip

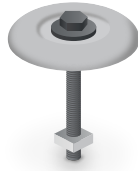
Artikelnr: 149107

Der Beschlag wird für die Montage der Fiberline Gitterroste verwendet und kann mit Klemmschlägen kombiniert werden.

Inklusive Schraube M6 x 70 (ISO 4017), Vierkantschraube und Unterlegscheibe (ISO 7093).

Alle Teile sind aus säurebeständigem, rostfreiem Stahl (1.4404/AISI 316L) gefertigt.

Diese Ware wird nur im Pack mit 50 Stück verkauft.



### W-Clip

Artikelnr: 149108

Beschlag für die Montage von Fiberline Minimesh-Rosten, kann aber auch für andere Arten von Rosten verwendet werden.

Inklusive Schraube M8 x 70 (ISO 4017), Vierkantschraube und Unterlegscheibe (ISO 7093).

Alle Teile sind aus säurebeständigem, rostfreiem Stahl (1.4404/AISI 316L) gefertigt.

Diese Ware wird nur im Pack mit 20 Stück verkauft.



### U-Clip

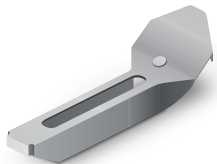
Artikelnr: 149106

Wird für die Montage der Fiberline Profilstre und Stufenroste verwendet. Geeignet für alle Höhen und für 10 - 35 mm Profilabstand. Kann auch zusammen mit Klemmschlägen verwendet werden.

Inklusive Schraube M6 x 70 (ISO 10642) und Unterlegscheibe (ISO 7093).

Alle Teile sind aus säurebeständigem, rostfreiem Stahl (1.4404/AISI 316L) gefertigt.

Diese Ware wird nur im Pack mit 20 Stück verkauft.



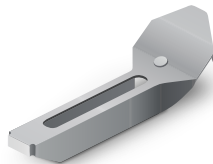
### Clamp M6

Artikelnr: 149109

und Demontage von Fiberline Rosten ohne Spezialwerkzeug zu ermöglichen. Passend für die M6-Schraubengröße.

Alle Teile sind aus säurebeständigem, rostfreiem Stahl (1.4404/AISI 316L) gefertigt.

Diese Ware wird nur im Pack mit 25 Stück verkauft.



### Clamp M8

Artikelnr: 149110

Die Halterung wird in Kombination mit dem M-Klemmschlag oder W-Klemmschlag verwendet, um eine einfache Montage und Demontage von Fiberline Rosten ohne Spezialwerkzeug zu ermöglichen. Passend für die M8-Schraubengröße.

Alle Teile sind aus säurebeständigem, rostfreiem Stahl (1.4404/AISI 316L) gefertigt.

Diese Ware wird nur im Pack mit 20 Stück verkauft.



## Grating 25 x 1007 mm

Single span with line load			
	Load capacity per meter width at L/200 [kN/m]	Load capacity per meter width at L/300 [kN/m]	Load bearing capacity per meter width [kN/m]
Span L [m]	z-axis	z-axis	z-axis
0,50	8,26	5,51	69,11
0,60	4,79	3,20	48,00
0,70	3,02	2,02	35,26
0,80	2,03	1,35	27,00
0,90	1,43	0,95	21,33
1,00	1,04	0,69	17,28
1,25	0,53	0,36	11,06
1,50	0,31	0,21	7,68
1,75	0,19	0,13	5,64
2,00	0,13	0,09	4,32

\* Load-bearing capacity governed

Two spans with line load			
	Load capacity per meter width at L/200 [kN/m]	Load capacity per meter width at L/300 [kN/m]	Load bearing capacity per meter width [kN/m]
Span L [m]	z-axis	z-axis	z-axis
0,50	19,59	13,06	69,11
0,60	11,41	7,61	48,00
0,70	7,22	4,81	35,26
0,80	4,85	3,23	27,00
0,90	3,41	2,27	21,33
1,00	2,49	1,66	17,28
1,25	1,28	0,85	11,06
1,50	0,74	0,49	7,68
1,75	0,47	0,31	5,64
2,00	0,31	0,21	4,32

\* Load-bearing capacity governed

Three spans with line load			
	Load capacity per meter width at L/200 [kN/m]	Load capacity per meter width at L/300 [kN/m]	Load bearing capacity per meter width [kN/m]
Span L [m]	z-axis	z-axis	z-axis
0,50	15,50	10,34	86,39
0,60	9,02	6,01	59,99
0,70	5,70	3,80	44,08
0,80	3,83	2,55	33,75
0,90	2,69	1,79	26,66
1,00	1,96	1,31	21,60
1,25	1,01	0,67	13,82
1,50	0,58	0,39	9,60
1,75	0,37	0,25	7,05
2,00	0,25	0,16	5,40

\* Load-bearing capacity governed

Single span with point load			
	Load capacity per meter width at L/200 [kN]	Load capacity per meter width at L/300 [kN]	Load bearing capacity per meter width [kN]
Span L [m]	z-axis	z-axis	z-axis
0,50	5,18	3,45	17,28
0,60	3,00	2,00	14,40
0,70	1,89	1,26	12,34
0,80	1,27	0,85	10,80
0,90	0,89	0,59	9,60
1,00	0,65	0,43	8,64
1,25	0,33	0,22	6,91
1,50	0,19	0,13	5,76
1,75	0,12	0,08	4,94
2,00	0,08	0,05	4,32

\* Load-bearing capacity governed

Two spans with point load			
	Load capacity per meter width at L/200 [kN]	Load capacity per meter width at L/300 [kN]	Load bearing capacity per meter width [kN]
Span L [m]	z-axis	z-axis	z-axis
0,50	7,18	4,79	21,28
0,60	4,17	2,78	17,73
0,70	2,63	1,75	15,20
0,80	1,76	1,17	13,30
0,90	1,24	0,83	11,82
1,00	0,90	0,60	10,64
1,25	0,46	0,31	8,51
1,50	0,27	0,18	7,09
1,75	0,17	0,11	6,08
2,00	0,11	0,08	5,32

\* Load-bearing capacity governed

Three spans with point load			
	Load capacity per meter width at L/200 [kN]	Load capacity per meter width at L/300 [kN]	Load bearing capacity per meter width [kN]
Span L [m]	z-axis	z-axis	z-axis
0,50	7,38	4,92	21,60
0,60	4,28	2,86	18,00
0,70	2,70	1,80	15,43
0,80	1,81	1,21	13,50
0,90	1,27	0,85	12,00
1,00	0,93	0,62	10,80
1,25	0,48	0,32	8,64
1,50	0,28	0,18	7,20
1,75	0,17	0,12	6,17
2,00	0,12	0,08	5,40

\* Load-bearing capacity governed



## Grating 25 x 1220 mm

Single span with line load			
	Load capacity per meter width at L/200 [kN/m]	Load capacity per meter width at L/300 [kN/m]	Load bearing capacity per meter width [kN/m]
Span L [m]	z-axis	z-axis	z-axis
0,50	7,71	5,14	63,00
0,60	4,47	2,98	43,75
0,70	2,82	1,88	32,14
0,80	1,89	1,26	24,61
0,90	1,33	0,89	19,44
1,00	0,97	0,65	15,75
1,25	0,50	0,33	10,08
1,50	0,29	0,19	7,00
1,75	0,18	0,12	5,14
2,00	0,12	0,08	3,94

\* Load-bearing capacity governed

Two spans with line load			
	Load capacity per meter width at L/200 [kN/m]	Load capacity per meter width at L/300 [kN/m]	Load bearing capacity per meter width [kN/m]
Span L [m]	z-axis	z-axis	z-axis
0,50	18,25	12,17	63,00
0,60	10,64	7,09	43,75
0,70	6,73	4,49	32,14
0,80	4,52	3,02	24,61
0,90	3,18	2,12	19,44
1,00	2,32	1,55	15,75
1,25	1,19	0,80	10,08
1,50	0,69	0,46	7,00
1,75	0,44	0,29	5,14
2,00	0,29	0,19	3,94

\* Load-bearing capacity governed

Three spans with line load			
	Load capacity per meter width at L/200 [kN/m]	Load capacity per meter width at L/300 [kN/m]	Load bearing capacity per meter width [kN/m]
Span L [m]	z-axis	z-axis	z-axis
0,50	14,45	9,64	78,75
0,60	8,41	5,61	54,69
0,70	5,32	3,55	40,18
0,80	3,57	2,38	30,76
0,90	2,51	1,67	24,31
1,00	1,83	1,22	19,69
1,25	0,94	0,63	12,60
1,50	0,54	0,36	8,75
1,75	0,34	0,23	6,43
2,00	0,23	0,15	4,92

\* Load-bearing capacity governed

Single span with point load			
	Load capacity per meter width at L/200 [kN]	Load capacity per meter width at L/300 [kN]	Load bearing capacity per meter width [kN]
Span L [m]	z-axis	z-axis	z-axis
0,50	4,84	3,22	15,75
0,60	2,80	1,87	13,13
0,70	1,77	1,18	11,25
0,80	1,19	0,79	9,84
0,90	0,83	0,56	8,75
1,00	0,61	0,40	7,88
1,25	0,31	0,21	6,30
1,50	0,18	0,12	5,25
1,75	0,11	0,08	4,50
2,00	0,08	0,05	3,94

\* Load-bearing capacity governed

Two spans with point load			
	Load capacity per meter width at L/200 [kN]	Load capacity per meter width at L/300 [kN]	Load bearing capacity per meter width [kN]
Span L [m]	z-axis	z-axis	z-axis
0,50	6,70	4,47	19,40
0,60	3,89	2,59	16,16
0,70	2,45	1,63	13,85
0,80	1,64	1,10	12,12
0,90	1,16	0,77	10,78
1,00	0,84	0,56	9,70
1,25	0,43	0,29	7,76
1,50	0,25	0,17	6,47
1,75	0,16	0,11	5,54
2,00	0,11	0,07	4,85

\* Load-bearing capacity governed

Three spans with point load			
	Load capacity per meter width at L/200 [kN]	Load capacity per meter width at L/300 [kN]	Load bearing capacity per meter width [kN]
Span L [m]	z-axis	z-axis	z-axis
0,50	6,89	4,59	19,69
0,60	4,00	2,67	16,41
0,70	2,52	1,68	14,06
0,80	1,69	1,13	12,30
0,90	1,19	0,79	10,94
1,00	0,87	0,58	9,84
1,25	0,44	0,30	7,88
1,50	0,26	0,17	6,56
1,75	0,16	0,11	5,63
2,00	0,11	0,07	4,92

\* Load-bearing capacity governed



## Grating 30 x 1007 mm

Single span with line load			
	Load capacity per meter width at L/200 [kN/m]	Load capacity per meter width at L/300 [kN/m]	Load bearing capacity per meter width [kN/m]
Span L [m]	z-axis	z-axis	z-axis
0,50	15,79	10,53	106,73
0,60	9,18	6,12	74,11
0,70	5,80	3,87	54,45
0,80	3,89	2,59	41,69
0,90	2,74	1,82	32,94
1,00	2,00	1,33	26,68
1,25	1,02	0,68	17,08
1,50	0,59	0,40	11,86
1,75	0,37	0,25	8,71
2,00	0,25	0,17	6,67

\* Load-bearing capacity governed

Two spans with line load			
	Load capacity per meter width at L/200 [kN/m]	Load capacity per meter width at L/300 [kN/m]	Load bearing capacity per meter width [kN/m]
Span L [m]	z-axis	z-axis	z-axis
0,50	37,15	24,77	106,73
0,60	21,74	14,49	74,11
0,70	13,78	9,19	54,45
0,80	9,27	6,18	41,69
0,90	6,53	4,35	32,94
1,00	4,77	3,18	26,68
1,25	2,45	1,63	17,08
1,50	1,42	0,95	11,86
1,75	0,90	0,60	8,71
2,00	0,60	0,40	6,67

\* Load-bearing capacity governed

Three spans with line load			
	Load capacity per meter width at L/200 [kN/m]	Load capacity per meter width at L/300 [kN/m]	Load bearing capacity per meter width [kN/m]
Span L [m]	z-axis	z-axis	z-axis
0,50	29,49	19,66	133,41
0,60	17,22	11,48	92,64
0,70	10,90	7,27	68,06
0,80	7,33	4,88	52,11
0,90	5,16	3,44	41,17
1,00	3,77	2,51	33,35
1,25	1,93	1,29	21,35
1,50	1,12	0,75	14,82
1,75	0,71	0,47	10,89
2,00	0,47	0,32	8,34

\* Load-bearing capacity governed

Single span with point load			
	Load capacity per meter width at L/200 [kN]	Load capacity per meter width at L/300 [kN]	Load bearing capacity per meter width [kN]
Span L [m]	z-axis	z-axis	z-axis
0,50	9,93	6,62	26,68
0,60	5,76	3,84	22,23
0,70	3,63	2,42	19,06
0,80	2,44	1,63	16,68
0,90	1,71	1,14	14,82
1,00	1,25	0,83	13,34
1,25	0,64	0,43	10,67
1,50	0,37	0,25	8,89
1,75	0,23	0,16	7,62
2,00	0,16	0,10	6,67

\* Load-bearing capacity governed

Two spans with point load			
	Load capacity per meter width at L/200 [kN]	Load capacity per meter width at L/300 [kN]	Load bearing capacity per meter width [kN]
Span L [m]	z-axis	z-axis	z-axis
0,50	13,74	9,16	32,86
0,60	7,98	5,32	27,38
0,70	5,04	3,36	23,47
0,80	3,38	2,25	20,54
0,90	2,38	1,58	18,25
1,00	1,73	1,16	16,43
1,25	0,89	0,59	13,14
1,50	0,51	0,34	10,95
1,75	0,32	0,22	9,39
2,00	0,22	0,14	8,21

\* Load-bearing capacity governed

Three spans with point load			
	Load capacity per meter width at L/200 [kN]	Load capacity per meter width at L/300 [kN]	Load bearing capacity per meter width [kN]
Span L [m]	z-axis	z-axis	z-axis
0,50	14,12	9,42	33,35
0,60	8,21	5,47	27,79
0,70	5,18	3,45	23,82
0,80	3,48	2,32	20,84
0,90	2,44	1,63	18,53
1,00	1,78	1,19	16,68
1,25	0,91	0,61	13,34
1,50	0,53	0,35	11,12
1,75	0,33	0,22	9,53
2,00	0,22	0,15	8,34

\* Load-bearing capacity governed



## Grating 30 x 1220 mm

Single span with line load			
	Load capacity per meter width at L/200 [kN/m]	Load capacity per meter width at L/300 [kN/m]	Load bearing capacity per meter width [kN/m]
Span L [m]	z-axis	z-axis	z-axis
0,50	15,27	10,18	101,08
0,60	8,88	5,92	70,20
0,70	5,61	3,74	51,57
0,80	3,77	2,51	39,49
0,90	2,65	1,77	31,20
1,00	1,93	1,29	25,27
1,25	0,99	0,66	16,17
1,50	0,57	0,38	11,23
1,75	0,36	0,24	8,25
2,00	0,24	0,16	6,32

\* Load-bearing capacity governed

Two spans with line load			
	Load capacity per meter width at L/200 [kN/m]	Load capacity per meter width at L/300 [kN/m]	Load bearing capacity per meter width [kN/m]
Span L [m]	z-axis	z-axis	z-axis
0,50	35,87	23,92	101,08
0,60	21,01	14,00	70,20
0,70	13,32	8,88	51,57
0,80	8,97	5,98	39,49
0,90	6,32	4,21	31,20
1,00	4,62	3,08	25,27
1,25	2,37	1,58	16,17
1,50	1,38	0,92	11,23
1,75	0,87	0,58	8,25
2,00	0,58	0,39	6,32

\* Load-bearing capacity governed

Three spans with line load			
	Load capacity per meter width at L/200 [kN/m]	Load capacity per meter width at L/300 [kN/m]	Load bearing capacity per meter width [kN/m]
Span L [m]	z-axis	z-axis	z-axis
0,50	28,49	19,00	126,35
0,60	16,64	11,10	87,75
0,70	10,54	7,03	64,47
0,80	7,09	4,73	49,36
0,90	4,99	3,33	39,00
1,00	3,65	2,43	31,59
1,25	1,87	1,25	20,22
1,50	1,08	0,72	14,04
1,75	0,68	0,46	10,31
2,00	0,46	0,31	7,90

\* Load-bearing capacity governed

Single span with point load			
	Load capacity per meter width at L/200 [kN]	Load capacity per meter width at L/300 [kN]	Load bearing capacity per meter width [kN]
Span L [m]	z-axis	z-axis	z-axis
0,50	9,61	6,40	25,27
0,60	5,58	3,72	21,06
0,70	3,52	2,35	18,05
0,80	2,36	1,57	15,79
0,90	1,66	1,11	14,04
1,00	1,21	0,81	12,64
1,25	0,62	0,41	10,11
1,50	0,36	0,24	8,42
1,75	0,23	0,15	7,22
2,00	0,15	0,10	6,32

\* Load-bearing capacity governed

Two spans with point load			
	Load capacity per meter width at L/200 [kN]	Load capacity per meter width at L/300 [kN]	Load bearing capacity per meter width [kN]
Span L [m]	z-axis	z-axis	z-axis
0,50	13,29	8,86	31,12
0,60	7,72	5,15	25,93
0,70	4,88	3,25	22,23
0,80	3,27	2,18	19,45
0,90	2,30	1,53	17,29
1,00	1,68	1,12	15,56
1,25	0,86	0,57	12,45
1,50	0,50	0,33	10,37
1,75	0,31	0,21	8,89
2,00	0,21	0,14	7,78

\* Load-bearing capacity governed

Three spans with point load			
	Load capacity per meter width at L/200 [kN]	Load capacity per meter width at L/300 [kN]	Load bearing capacity per meter width [kN]
Span L [m]	z-axis	z-axis	z-axis
0,50	13,66	9,11	31,59
0,60	7,94	5,29	26,32
0,70	5,01	3,34	22,56
0,80	3,37	2,24	19,74
0,90	2,37	1,58	17,55
1,00	1,73	1,15	15,79
1,25	0,89	0,59	12,64
1,50	0,51	0,34	10,53
1,75	0,32	0,22	9,03
2,00	0,22	0,14	7,90

\* Load-bearing capacity governed



## Grating 38 x 1007 mm

Single span with line load			
	Load capacity per meter width at L/200 [kN/m]	Load capacity per meter width at L/300 [kN/m]	Load bearing capacity per meter width [kN/m]
Span L [m]	z-axis	z-axis	z-axis
0,50	32,72	21,81	174,90
0,60	19,09	12,72	121,46
0,70	12,08	8,05	89,23
0,80	8,12	5,41	68,32
0,90	5,71	3,81	53,98
1,00	4,17	2,78	43,72
1,25	2,14	1,43	27,98
1,50	1,24	0,83	19,43
1,75	0,78	0,52	14,28
2,00	0,52	0,35	10,93

\* Load-bearing capacity governed

Two spans with line load			
	Load capacity per meter width at L/200 [kN/m]	Load capacity per meter width at L/300 [kN/m]	Load bearing capacity per meter width [kN/m]
Span L [m]	z-axis	z-axis	z-axis
0,50	75,83	50,55	174,90
0,60	44,71	29,80	121,46
0,70	28,48	18,98	89,23
0,80	19,22	12,81	68,32
0,90	13,57	9,05	53,98
1,00	9,93	6,62	43,72
1,25	5,11	3,41	27,98
1,50	2,97	1,98	19,43
1,75	1,87	1,25	14,28
2,00	1,26	0,84	10,93

\* Load-bearing capacity governed

Three spans with line load			
	Load capacity per meter width at L/200 [kN/m]	Load capacity per meter width at L/300 [kN/m]	Load bearing capacity per meter width [kN/m]
Span L [m]	z-axis	z-axis	z-axis
0,50	60,51	40,34	218,62
0,60	35,54	23,69	151,82
0,70	22,59	15,06	111,54
0,80	15,22	10,15	85,40
0,90	10,73	7,16	67,48
1,00	7,85	5,23	54,66
1,25	4,04	2,69	34,98
1,50	2,34	1,56	24,29
1,75	1,48	0,98	17,85
2,00	0,99	0,66	13,66

\* Load-bearing capacity governed

Single span with point load			
	Load capacity per meter width at L/200 [kN]	Load capacity per meter width at L/300 [kN]	Load bearing capacity per meter width [kN]
Span L [m]	z-axis	z-axis	z-axis
0,50	20,65	13,77	43,72
0,60	12,01	8,01	36,44
0,70	7,59	5,06	31,23
0,80	5,09	3,40	27,33
0,90	3,58	2,39	24,29
1,00	2,61	1,74	21,86
1,25	1,34	0,89	17,49
1,50	0,78	0,52	14,57
1,75	0,49	0,33	12,49
2,00	0,33	0,22	10,93

\* Load-bearing capacity governed

Two spans with point load			
	Load capacity per meter width at L/200 [kN]	Load capacity per meter width at L/300 [kN]	Load bearing capacity per meter width [kN]
Span L [m]	z-axis	z-axis	z-axis
0,50	28,50	19,00	53,85
0,60	16,61	11,07	44,87
0,70	10,50	7,00	38,46
0,80	7,06	4,70	33,65
0,90	4,96	3,31	29,92
1,00	3,62	2,42	26,92
1,25	1,86	1,24	21,54
1,50	1,08	0,72	17,95
1,75	0,68	0,45	15,39
2,00	0,45	0,30	13,46

\* Load-bearing capacity governed

Three spans with point load			
	Load capacity per meter width at L/200 [kN]	Load capacity per meter width at L/300 [kN]	Load bearing capacity per meter width [kN]
Span L [m]	z-axis	z-axis	z-axis
0,50	29,29	19,53	54,66
0,60	17,07	11,38	45,55
0,70	10,80	7,20	39,04
0,80	7,25	4,84	34,16
0,90	5,11	3,40	30,36
1,00	3,73	2,48	27,33
1,25	1,91	1,27	21,86
1,50	1,11	0,74	18,22
1,75	0,70	0,47	15,62
2,00	0,47	0,31	13,66

\* Load-bearing capacity governed



## Grating 38 x 1220 mm

Single span with line load			
	Load capacity per meter width at L/200 [kN/m]	Load capacity per meter width at L/300 [kN/m]	Load bearing capacity per meter width [kN/m]
Span L [m]	z-axis	z-axis	z-axis
0,50	32,18	21,45	168,79
0,60	18,77	12,51	117,21
0,70	11,88	7,92	86,12
0,80	7,98	5,32	65,93
0,90	5,62	3,75	52,09
1,00	4,10	2,73	42,20
1,25	2,11	1,40	27,01
1,50	1,22	0,81	18,75
1,75	0,77	0,51	13,78
2,00	0,52	0,34	10,55

\* Load-bearing capacity governed

Two spans with line load			
	Load capacity per meter width at L/200 [kN/m]	Load capacity per meter width at L/300 [kN/m]	Load bearing capacity per meter width [kN/m]
Span L [m]	z-axis	z-axis	z-axis
0,50	74,57	49,71	168,79
0,60	43,96	29,31	117,21
0,70	28,00	18,67	86,12
0,80	18,90	12,60	65,93
0,90	13,34	8,90	52,09
1,00	9,76	6,51	42,20
1,25	5,03	3,35	27,01
1,50	2,92	1,95	18,75
1,75	1,84	1,23	13,78
2,00	1,24	0,82	10,55

\* Load-bearing capacity governed

Three spans with line load			
	Load capacity per meter width at L/200 [kN/m]	Load capacity per meter width at L/300 [kN/m]	Load bearing capacity per meter width [kN/m]
Span L [m]	z-axis	z-axis	z-axis
0,50	59,51	39,67	210,98
0,60	34,95	23,30	146,52
0,70	22,21	14,81	107,64
0,80	14,97	9,98	82,42
0,90	10,56	7,04	65,12
1,00	7,72	5,15	52,75
1,25	3,97	2,65	33,76
1,50	2,30	1,54	23,44
1,75	1,45	0,97	17,22
2,00	0,97	0,65	13,19

\* Load-bearing capacity governed

Single span with point load			
	Load capacity per meter width at L/200 [kN]	Load capacity per meter width at L/300 [kN]	Load bearing capacity per meter width [kN]
Span L [m]	z-axis	z-axis	z-axis
0,50	20,31	13,54	42,20
0,60	11,81	7,87	35,16
0,70	7,46	4,97	30,14
0,80	5,01	3,34	26,37
0,90	3,52	2,35	23,44
1,00	2,57	1,71	21,10
1,25	1,32	0,88	16,88
1,50	0,76	0,51	14,07
1,75	0,48	0,32	12,06
2,00	0,32	0,21	10,55

\* Load-bearing capacity governed

Two spans with point load			
	Load capacity per meter width at L/200 [kN]	Load capacity per meter width at L/300 [kN]	Load bearing capacity per meter width [kN]
Span L [m]	z-axis	z-axis	z-axis
0,50	28,03	18,68	51,97
0,60	16,33	10,89	43,31
0,70	10,33	6,89	37,12
0,80	6,94	4,63	32,48
0,90	4,88	3,26	28,87
1,00	3,56	2,38	25,98
1,25	1,83	1,22	20,79
1,50	1,06	0,71	17,32
1,75	0,67	0,45	14,85
2,00	0,45	0,30	12,99

\* Load-bearing capacity governed

Three spans with point load			
	Load capacity per meter width at L/200 [kN]	Load capacity per meter width at L/300 [kN]	Load bearing capacity per meter width [kN]
Span L [m]	z-axis	z-axis	z-axis
0,50	28,81	19,21	52,75
0,60	16,79	11,19	43,95
0,70	10,62	7,08	37,68
0,80	7,14	4,76	32,97
0,90	5,02	3,35	29,30
1,00	3,67	2,44	26,37
1,25	1,88	1,25	21,10
1,50	1,09	0,73	17,58
1,75	0,69	0,46	15,07
2,00	0,46	0,31	13,19

\* Load-bearing capacity governed





## Grating 50 x 1220 mm

Single span with line load			
	Load capacity per meter width at L/200 [kN/m]	Load capacity per meter width at L/300 [kN/m]	Load bearing capacity per meter width [kN/m]
Span L [m]	z-axis	z-axis	z-axis
0,50	74,60	49,73	302,78
0,60	43,95	29,30	210,26
0,70	27,98	18,66	154,48
0,80	18,88	12,59	118,27
0,90	13,33	8,89	93,45
1,00	9,75	6,50	75,70
1,25	5,02	3,35	48,44
1,50	2,91	1,94	33,64
1,75	1,84	1,23	24,72
2,00	1,23	0,82	18,92

\* Load-bearing capacity governed

Two spans with line load			
	Load capacity per meter width at L/200 [kN/m]	Load capacity per meter width at L/300 [kN/m]	Load bearing capacity per meter width [kN/m]
Span L [m]	z-axis	z-axis	z-axis
0,50	165,69	110,46	302,78
0,60	99,83	66,55	210,26
0,70	64,47	42,98	154,48
0,80	43,91	29,27	118,27
0,90	31,20	20,80	93,45
1,00	22,94	15,29	75,70
1,25	11,90	7,93	48,44
1,50	6,93	4,62	33,64
1,75	4,39	2,92	24,72
2,00	2,95	1,96	18,92

\* Load-bearing capacity governed

Three spans with line load			
	Load capacity per meter width at L/200 [kN/m]	Load capacity per meter width at L/300 [kN/m]	Load bearing capacity per meter width [kN/m]
Span L [m]	z-axis	z-axis	z-axis
0,50	134,21	89,48	378,48
0,60	80,24	53,49	262,83
0,70	51,56	34,37	193,10
0,80	35,00	23,33	147,84
0,90	24,81	16,54	116,81
1,00	18,21	12,14	94,62
1,25	9,42	6,28	60,56
1,50	5,48	3,65	42,05
1,75	3,46	2,31	30,90
2,00	2,33	1,55	23,65

\* Load-bearing capacity governed

Single span with point load			
	Load capacity per meter width at L/200 [kN]	Load capacity per meter width at L/300 [kN]	Load bearing capacity per meter width [kN]
Span L [m]	z-axis	z-axis	z-axis
0,50	47,67	31,78	75,70
0,60	27,90	18,60	63,08
0,70	17,69	11,80	54,07
0,80	11,91	7,94	47,31
0,90	8,39	5,59	42,05
1,00	6,13	4,09	37,85
1,25	3,15	2,10	30,28
1,50	1,83	1,22	25,23
1,75	1,15	0,77	21,63
2,00	0,77	0,51	18,92

\* Load-bearing capacity governed

Two spans with point load			
	Load capacity per meter width at L/200 [kN]	Load capacity per meter width at L/300 [kN]	Load bearing capacity per meter width [kN]
Span L [m]	z-axis	z-axis	z-axis
0,50	65,26	43,51	93,22
0,60	38,36	25,57	77,68
0,70	24,39	16,26	66,59
0,80	16,44	10,96	58,26
0,90	11,60	7,73	51,79
1,00	8,48	5,65	46,61
1,25	4,36	2,91	37,29
1,50	2,53	1,69	31,07
1,75	1,60	1,06	26,63
2,00	1,07	0,71	23,31

\* Load-bearing capacity governed

Three spans with point load			
	Load capacity per meter width at L/200 [kN]	Load capacity per meter width at L/300 [kN]	Load bearing capacity per meter width [kN]
Span L [m]	z-axis	z-axis	z-axis
0,50	67,03	44,68	94,62
0,60	39,42	26,28	78,85
0,70	25,07	16,71	67,58
0,80	16,90	11,27	59,14
0,90	11,92	7,95	52,57
1,00	8,72	5,81	47,31
1,25	4,49	2,99	37,85
1,50	2,60	1,74	31,54
1,75	1,64	1,09	27,03
2,00	1,10	0,73	23,65

\* Load-bearing capacity governed