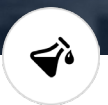
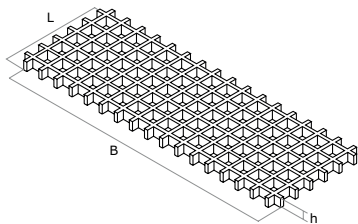
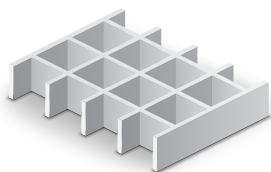


ARKUSZ DANYCH TECHNICZNYCH KRAT POMOSTOWYCH



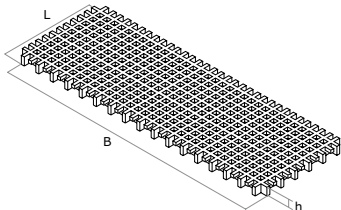
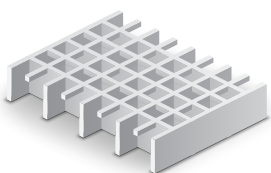
Krata

Pozycja magazynowa



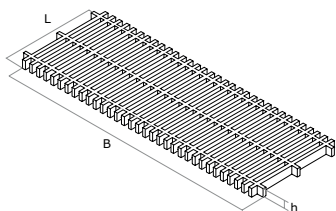
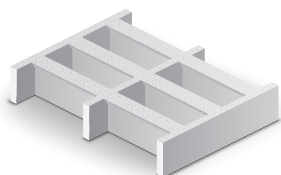
Krata Minimesh

Pozycja magazynowa



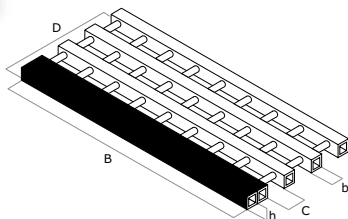
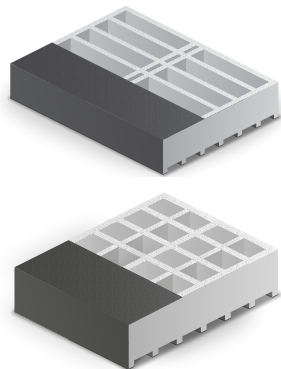
Krata Superspan

Pozycja magazynowa



Stopnie schodowe

Pozycja magazynowa



H	BxL	Rozmiar kraty	Powierzchnia otworów	E0o	Masa
mm	mm	mm	%	GPa	kg/m ²
12,5	1220x3658	50x50	72	-	4
25	1220x3658	38x38	70	15	12,3
25	1007x2007	40x40	68	15	12,3
25	1007x3007	40x40	68	15	12,3
25	1007x4047	40x40	68	15	12,3
30	1220x3658	38x38	70	15	14,6
30	1007x2007	40x40	68	15	14,7
30	1007x3007	40x40	68	15	14,7
30	1007x4047	40x40	68	15	14,7
38	1220x3658	38x38	70	15	18,6
38	1007x2007	40x40	68	15	18,5
38	1007x3007	40x40	68	15	18,5
38	1007x4047	40x40	68	15	18,5
50	1220x3658	50x50	72	15	21,9

Kraty i panele o innych rozmiarach można zamówić oddzielnie. Kraty formowane są dostępne w kilku wersjach jakościowych.

H	BxL	Rozmiar kraty	Powierzchnia otworów	E0o	Masa
mm	mm	mm	%	GPa	kg/m ²
30	1007x3007	20x20	42	18,9	19
38	1220x3660	19x19	44	18,9	23

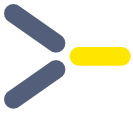
Możliwa jest dostawa produktów o innych wymiarach odpowiednio do wymagań.

H	BxL	Rozmiar kraty	Powierzchnia otworów	E0o	Masa
mm	mm	mm	%	GPa	kg/m ²
38	1220x3658	38x152	55	-	21,5

H	BxL	Rozmiar kraty	Powierzchnia otworów	E0o	Masa
mm	mm	mm	%	GPa	kg/m ²
38	565x3047	25x150	55	15	23
38	347x3050	38x38	52	15	19

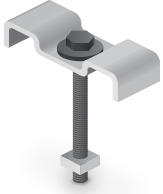
Uwaga: Istnieją dwie kategorie zapasów:

1. Standardowe profile magazynowane, które zawsze są dostępne w magazynie.
2. Profile produkowane na zamówienie (obowiązują minimalne zamawiane ilości). Są to jednak produkty o popularnej geometrii i mogą być dostępne w magazynie. Prosimy o kontakt w celu sprawdzenia dostępności określonego profilu.



Akcesoria do krat formowanych i pultrudowanych

Wszystkie części stalowe są wykonane z kwasoodpornej stali nierdzewnej. EN 1.4404



Zacisk M

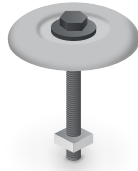
Numer produktu: 149107

Okucie to służy do montażu krat Fiberline i może być łączone z klamrami.

Dostarczane jest ze śrubą M6x70 (ISO 4017), nakrętką kwadratową i podkładką (ISO 7093).

Wszystkie części wykonane są z kwasoodpornej stali nierdzewnej (1.4404 / AISI 316L)

Ten artykuł jest sprzedawany w fabrycznie zapakowanym pudełku zawierającym 50 szt.



Zacisk W

Numer produktu: 149108

Okucie to służy do montażu krat Fiberline z oczkiem minimesh, ale może być również stosowane do innych rodzajów krat.

Dostarczane jest ze śrubą M8x70 (ISO 4017), nakrętką kwadratową i podkładką (ISO 7093).

Wszystkie części wykonane są z kwasoodpornej stali nierdzewnej (1.4404 / AISI 316L)

Ten artykuł jest sprzedawany w fabrycznie zapakowanym pudełku zawierającym 20 szt.



Zacisk U

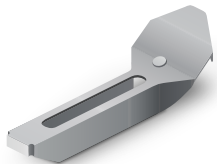
Numer produktu: 149106

Służy do montażu krat profilowych i krat schodowych Fiberline. Można go stosować do wszystkich wysokości i rozstawu profili wynoszącego 10-35 mm. Może być również stosowany z klamrami.

Dostarczany jest ze śrubą M6x70 (ISO 10642) i podkładką (ISO 7093)

Wszystkie części wykonane są z kwasoodpornej stali nierdzewnej (1.4404 / AISI 316L)

Ten artykuł jest sprzedawany w fabrycznie zapakowanym pudełku zawierającym 20 szt.



Klamra M6

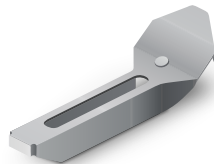
Numer produktu: 149109

Okucie to stosowane jest w połączeniu z zaciskiem M lub W w celu zapewnienia łatwego montażu i demontażu krat Fiberline bez konieczności użycia specjalnych narzędzi.

Pasuje do rozmiaru śruby M6.

Wszystkie części wykonane są z kwasoodpornej stali nierdzewnej (1.4404 / AISI 316L)

Ten artykuł jest sprzedawany w fabrycznie zapakowanym pudełku zawierającym 25 szt.



Klamra M8

Numer produktu: 149110

Okucie to stosowane jest w połączeniu z zaciskiem M lub W w celu zapewnienia łatwego montażu i demontażu krat Fiberline bez konieczności użycia specjalnych narzędzi.

Pasuje do rozmiaru śruby M8.

Wszystkie części wykonane są z kwasoodpornej stali nierdzewnej (1.4404 / AISI 316L)

Ten artykuł jest sprzedawany w fabrycznie zapakowanym pudełku zawierającym 25 szt.



Grating 25 x 1007 mm

Single span with line load			
	Load capacity per meter width at L/200 [kN/m]	Load capacity per meter width at L/300 [kN/m]	Load bearing capacity per meter width [kN/m]
Span L [m]	z-axis	z-axis	z-axis
0,50	8,26	5,51	69,11
0,60	4,79	3,20	48,00
0,70	3,02	2,02	35,26
0,80	2,03	1,35	27,00
0,90	1,43	0,95	21,33
1,00	1,04	0,69	17,28
1,25	0,53	0,36	11,06
1,50	0,31	0,21	7,68
1,75	0,19	0,13	5,64
2,00	0,13	0,09	4,32

* Load-bearing capacity governed

Two spans with line load			
	Load capacity per meter width at L/200 [kN/m]	Load capacity per meter width at L/300 [kN/m]	Load bearing capacity per meter width [kN/m]
Span L [m]	z-axis	z-axis	z-axis
0,50	19,59	13,06	69,11
0,60	11,41	7,61	48,00
0,70	7,22	4,81	35,26
0,80	4,85	3,23	27,00
0,90	3,41	2,27	21,33
1,00	2,49	1,66	17,28
1,25	1,28	0,85	11,06
1,50	0,74	0,49	7,68
1,75	0,47	0,31	5,64
2,00	0,31	0,21	4,32

* Load-bearing capacity governed

Three spans with line load			
	Load capacity per meter width at L/200 [kN/m]	Load capacity per meter width at L/300 [kN/m]	Load bearing capacity per meter width [kN/m]
Span L [m]	z-axis	z-axis	z-axis
0,50	15,50	10,34	86,39
0,60	9,02	6,01	59,99
0,70	5,70	3,80	44,08
0,80	3,83	2,55	33,75
0,90	2,69	1,79	26,66
1,00	1,96	1,31	21,60
1,25	1,01	0,67	13,82
1,50	0,58	0,39	9,60
1,75	0,37	0,25	7,05
2,00	0,25	0,16	5,40

* Load-bearing capacity governed

Single span with point load			
	Load capacity per meter width at L/200 [kN]	Load capacity per meter width at L/300 [kN]	Load bearing capacity per meter width [kN]
Span L [m]	z-axis	z-axis	z-axis
0,50	5,18	3,45	17,28
0,60	3,00	2,00	14,40
0,70	1,89	1,26	12,34
0,80	1,27	0,85	10,80
0,90	0,89	0,59	9,60
1,00	0,65	0,43	8,64
1,25	0,33	0,22	6,91
1,50	0,19	0,13	5,76
1,75	0,12	0,08	4,94
2,00	0,08	0,05	4,32

* Load-bearing capacity governed

Two spans with point load			
	Load capacity per meter width at L/200 [kN]	Load capacity per meter width at L/300 [kN]	Load bearing capacity per meter width [kN]
Span L [m]	z-axis	z-axis	z-axis
0,50	7,18	4,79	21,28
0,60	4,17	2,78	17,73
0,70	2,63	1,75	15,20
0,80	1,76	1,17	13,30
0,90	1,24	0,83	11,82
1,00	0,90	0,60	10,64
1,25	0,46	0,31	8,51
1,50	0,27	0,18	7,09
1,75	0,17	0,11	6,08
2,00	0,11	0,08	5,32

* Load-bearing capacity governed

Three spans with point load			
	Load capacity per meter width at L/200 [kN]	Load capacity per meter width at L/300 [kN]	Load bearing capacity per meter width [kN]
Span L [m]	z-axis	z-axis	z-axis
0,50	7,38	4,92	21,60
0,60	4,28	2,86	18,00
0,70	2,70	1,80	15,43
0,80	1,81	1,21	13,50
0,90	1,27	0,85	12,00
1,00	0,93	0,62	10,80
1,25	0,48	0,32	8,64
1,50	0,28	0,18	7,20
1,75	0,17	0,12	6,17
2,00	0,12	0,08	5,40

* Load-bearing capacity governed



Grating 25 x 1220 mm

Single span with line load			
	Load capacity per meter width at L/200 [kN/m]	Load capacity per meter width at L/300 [kN/m]	Load bearing capacity per meter width [kN/m]
Span L [m]	z-axis	z-axis	z-axis
0,50	7,71	5,14	63,00
0,60	4,47	2,98	43,75
0,70	2,82	1,88	32,14
0,80	1,89	1,26	24,61
0,90	1,33	0,89	19,44
1,00	0,97	0,65	15,75
1,25	0,50	0,33	10,08
1,50	0,29	0,19	7,00
1,75	0,18	0,12	5,14
2,00	0,12	0,08	3,94

* Load-bearing capacity governed

Two spans with line load			
	Load capacity per meter width at L/200 [kN/m]	Load capacity per meter width at L/300 [kN/m]	Load bearing capacity per meter width [kN/m]
Span L [m]	z-axis	z-axis	z-axis
0,50	18,25	12,17	63,00
0,60	10,64	7,09	43,75
0,70	6,73	4,49	32,14
0,80	4,52	3,02	24,61
0,90	3,18	2,12	19,44
1,00	2,32	1,55	15,75
1,25	1,19	0,80	10,08
1,50	0,69	0,46	7,00
1,75	0,44	0,29	5,14
2,00	0,29	0,19	3,94

* Load-bearing capacity governed

Three spans with line load			
	Load capacity per meter width at L/200 [kN/m]	Load capacity per meter width at L/300 [kN/m]	Load bearing capacity per meter width [kN/m]
Span L [m]	z-axis	z-axis	z-axis
0,50	14,45	9,64	78,75
0,60	8,41	5,61	54,69
0,70	5,32	3,55	40,18
0,80	3,57	2,38	30,76
0,90	2,51	1,67	24,31
1,00	1,83	1,22	19,69
1,25	0,94	0,63	12,60
1,50	0,54	0,36	8,75
1,75	0,34	0,23	6,43
2,00	0,23	0,15	4,92

* Load-bearing capacity governed

Single span with point load			
	Load capacity per meter width at L/200 [kN]	Load capacity per meter width at L/300 [kN]	Load bearing capacity per meter width [kN]
Span L [m]	z-axis	z-axis	z-axis
0,50	4,84	3,22	15,75
0,60	2,80	1,87	13,13
0,70	1,77	1,18	11,25
0,80	1,19	0,79	9,84
0,90	0,83	0,56	8,75
1,00	0,61	0,40	7,88
1,25	0,31	0,21	6,30
1,50	0,18	0,12	5,25
1,75	0,11	0,08	4,50
2,00	0,08	0,05	3,94

* Load-bearing capacity governed

Two spans with point load			
	Load capacity per meter width at L/200 [kN]	Load capacity per meter width at L/300 [kN]	Load bearing capacity per meter width [kN]
Span L [m]	z-axis	z-axis	z-axis
0,50	6,70	4,47	19,40
0,60	3,89	2,59	16,16
0,70	2,45	1,63	13,85
0,80	1,64	1,10	12,12
0,90	1,16	0,77	10,78
1,00	0,84	0,56	9,70
1,25	0,43	0,29	7,76
1,50	0,25	0,17	6,47
1,75	0,16	0,11	5,54
2,00	0,11	0,07	4,85

* Load-bearing capacity governed

Three spans with point load			
	Load capacity per meter width at L/200 [kN]	Load capacity per meter width at L/300 [kN]	Load bearing capacity per meter width [kN]
Span L [m]	z-axis	z-axis	z-axis
0,50	6,89	4,59	19,69
0,60	4,00	2,67	16,41
0,70	2,52	1,68	14,06
0,80	1,69	1,13	12,30
0,90	1,19	0,79	10,94
1,00	0,87	0,58	9,84
1,25	0,44	0,30	7,88
1,50	0,26	0,17	6,56
1,75	0,16	0,11	5,63
2,00	0,11	0,07	4,92

* Load-bearing capacity governed



Grating 30 x 1007 mm

Single span with line load			
	Load capacity per meter width at L/200 [kN/m]	Load capacity per meter width at L/300 [kN/m]	Load bearing capacity per meter width [kN/m]
Span L [m]	z-axis	z-axis	z-axis
0,50	15,79	10,53	106,73
0,60	9,18	6,12	74,11
0,70	5,80	3,87	54,45
0,80	3,89	2,59	41,69
0,90	2,74	1,82	32,94
1,00	2,00	1,33	26,68
1,25	1,02	0,68	17,08
1,50	0,59	0,40	11,86
1,75	0,37	0,25	8,71
2,00	0,25	0,17	6,67

* Load-bearing capacity governed

Two spans with line load			
	Load capacity per meter width at L/200 [kN/m]	Load capacity per meter width at L/300 [kN/m]	Load bearing capacity per meter width [kN/m]
Span L [m]	z-axis	z-axis	z-axis
0,50	37,15	24,77	106,73
0,60	21,74	14,49	74,11
0,70	13,78	9,19	54,45
0,80	9,27	6,18	41,69
0,90	6,53	4,35	32,94
1,00	4,77	3,18	26,68
1,25	2,45	1,63	17,08
1,50	1,42	0,95	11,86
1,75	0,90	0,60	8,71
2,00	0,60	0,40	6,67

* Load-bearing capacity governed

Three spans with line load			
	Load capacity per meter width at L/200 [kN/m]	Load capacity per meter width at L/300 [kN/m]	Load bearing capacity per meter width [kN/m]
Span L [m]	z-axis	z-axis	z-axis
0,50	29,49	19,66	133,41
0,60	17,22	11,48	92,64
0,70	10,90	7,27	68,06
0,80	7,33	4,88	52,11
0,90	5,16	3,44	41,17
1,00	3,77	2,51	33,35
1,25	1,93	1,29	21,35
1,50	1,12	0,75	14,82
1,75	0,71	0,47	10,89
2,00	0,47	0,32	8,34

* Load-bearing capacity governed

Single span with point load			
	Load capacity per meter width at L/200 [kN]	Load capacity per meter width at L/300 [kN]	Load bearing capacity per meter width [kN]
Span L [m]	z-axis	z-axis	z-axis
0,50	9,93	6,62	26,68
0,60	5,76	3,84	22,23
0,70	3,63	2,42	19,06
0,80	2,44	1,63	16,68
0,90	1,71	1,14	14,82
1,00	1,25	0,83	13,34
1,25	0,64	0,43	10,67
1,50	0,37	0,25	8,89
1,75	0,23	0,16	7,62
2,00	0,16	0,10	6,67

* Load-bearing capacity governed

Two spans with point load			
	Load capacity per meter width at L/200 [kN]	Load capacity per meter width at L/300 [kN]	Load bearing capacity per meter width [kN]
Span L [m]	z-axis	z-axis	z-axis
0,50	13,74	9,16	32,86
0,60	7,98	5,32	27,38
0,70	5,04	3,36	23,47
0,80	3,38	2,25	20,54
0,90	2,38	1,58	18,25
1,00	1,73	1,16	16,43
1,25	0,89	0,59	13,14
1,50	0,51	0,34	10,95
1,75	0,32	0,22	9,39
2,00	0,22	0,14	8,21

* Load-bearing capacity governed

Three spans with point load			
	Load capacity per meter width at L/200 [kN]	Load capacity per meter width at L/300 [kN]	Load bearing capacity per meter width [kN]
Span L [m]	z-axis	z-axis	z-axis
0,50	14,12	9,42	33,35
0,60	8,21	5,47	27,79
0,70	5,18	3,45	23,82
0,80	3,48	2,32	20,84
0,90	2,44	1,63	18,53
1,00	1,78	1,19	16,68
1,25	0,91	0,61	13,34
1,50	0,53	0,35	11,12
1,75	0,33	0,22	9,53
2,00	0,22	0,15	8,34

* Load-bearing capacity governed



Grating 30 x 1220 mm

Single span with line load			
	Load capacity per meter width at L/200 [kN/m]	Load capacity per meter width at L/300 [kN/m]	Load bearing capacity per meter width [kN/m]
Span L [m]	z-axis	z-axis	z-axis
0,50	15,27	10,18	101,08
0,60	8,88	5,92	70,20
0,70	5,61	3,74	51,57
0,80	3,77	2,51	39,49
0,90	2,65	1,77	31,20
1,00	1,93	1,29	25,27
1,25	0,99	0,66	16,17
1,50	0,57	0,38	11,23
1,75	0,36	0,24	8,25
2,00	0,24	0,16	6,32

* Load-bearing capacity governed

Two spans with line load			
	Load capacity per meter width at L/200 [kN/m]	Load capacity per meter width at L/300 [kN/m]	Load bearing capacity per meter width [kN/m]
Span L [m]	z-axis	z-axis	z-axis
0,50	35,87	23,92	101,08
0,60	21,01	14,00	70,20
0,70	13,32	8,88	51,57
0,80	8,97	5,98	39,49
0,90	6,32	4,21	31,20
1,00	4,62	3,08	25,27
1,25	2,37	1,58	16,17
1,50	1,38	0,92	11,23
1,75	0,87	0,58	8,25
2,00	0,58	0,39	6,32

* Load-bearing capacity governed

Three spans with line load			
	Load capacity per meter width at L/200 [kN/m]	Load capacity per meter width at L/300 [kN/m]	Load bearing capacity per meter width [kN/m]
Span L [m]	z-axis	z-axis	z-axis
0,50	28,49	19,00	126,35
0,60	16,64	11,10	87,75
0,70	10,54	7,03	64,47
0,80	7,09	4,73	49,36
0,90	4,99	3,33	39,00
1,00	3,65	2,43	31,59
1,25	1,87	1,25	20,22
1,50	1,08	0,72	14,04
1,75	0,68	0,46	10,31
2,00	0,46	0,31	7,90

* Load-bearing capacity governed

Single span with point load			
	Load capacity per meter width at L/200 [kN]	Load capacity per meter width at L/300 [kN]	Load bearing capacity per meter width [kN]
Span L [m]	z-axis	z-axis	z-axis
0,50	9,61	6,40	25,27
0,60	5,58	3,72	21,06
0,70	3,52	2,35	18,05
0,80	2,36	1,57	15,79
0,90	1,66	1,11	14,04
1,00	1,21	0,81	12,64
1,25	0,62	0,41	10,11
1,50	0,36	0,24	8,42
1,75	0,23	0,15	7,22
2,00	0,15	0,10	6,32

* Load-bearing capacity governed

Two spans with point load			
	Load capacity per meter width at L/200 [kN]	Load capacity per meter width at L/300 [kN]	Load bearing capacity per meter width [kN]
Span L [m]	z-axis	z-axis	z-axis
0,50	13,29	8,86	31,12
0,60	7,72	5,15	25,93
0,70	4,88	3,25	22,23
0,80	3,27	2,18	19,45
0,90	2,30	1,53	17,29
1,00	1,68	1,12	15,56
1,25	0,86	0,57	12,45
1,50	0,50	0,33	10,37
1,75	0,31	0,21	8,89
2,00	0,21	0,14	7,78

* Load-bearing capacity governed

Three spans with point load			
	Load capacity per meter width at L/200 [kN]	Load capacity per meter width at L/300 [kN]	Load bearing capacity per meter width [kN]
Span L [m]	z-axis	z-axis	z-axis
0,50	13,66	9,11	31,59
0,60	7,94	5,29	26,32
0,70	5,01	3,34	22,56
0,80	3,37	2,24	19,74
0,90	2,37	1,58	17,55
1,00	1,73	1,15	15,79
1,25	0,89	0,59	12,64
1,50	0,51	0,34	10,53
1,75	0,32	0,22	9,03
2,00	0,22	0,14	7,90

* Load-bearing capacity governed



Grating 38 x 1007 mm

Single span with line load			
	Load capacity per meter width at L/200 [kN/m]	Load capacity per meter width at L/300 [kN/m]	Load bearing capacity per meter width [kN/m]
Span L [m]	z-axis	z-axis	z-axis
0,50	32,72	21,81	174,90
0,60	19,09	12,72	121,46
0,70	12,08	8,05	89,23
0,80	8,12	5,41	68,32
0,90	5,71	3,81	53,98
1,00	4,17	2,78	43,72
1,25	2,14	1,43	27,98
1,50	1,24	0,83	19,43
1,75	0,78	0,52	14,28
2,00	0,52	0,35	10,93

* Load-bearing capacity governed

Two spans with line load			
	Load capacity per meter width at L/200 [kN/m]	Load capacity per meter width at L/300 [kN/m]	Load bearing capacity per meter width [kN/m]
Span L [m]	z-axis	z-axis	z-axis
0,50	75,83	50,55	174,90
0,60	44,71	29,80	121,46
0,70	28,48	18,98	89,23
0,80	19,22	12,81	68,32
0,90	13,57	9,05	53,98
1,00	9,93	6,62	43,72
1,25	5,11	3,41	27,98
1,50	2,97	1,98	19,43
1,75	1,87	1,25	14,28
2,00	1,26	0,84	10,93

* Load-bearing capacity governed

Three spans with line load			
	Load capacity per meter width at L/200 [kN/m]	Load capacity per meter width at L/300 [kN/m]	Load bearing capacity per meter width [kN/m]
Span L [m]	z-axis	z-axis	z-axis
0,50	60,51	40,34	218,62
0,60	35,54	23,69	151,82
0,70	22,59	15,06	111,54
0,80	15,22	10,15	85,40
0,90	10,73	7,16	67,48
1,00	7,85	5,23	54,66
1,25	4,04	2,69	34,98
1,50	2,34	1,56	24,29
1,75	1,48	0,98	17,85
2,00	0,99	0,66	13,66

* Load-bearing capacity governed

Single span with point load			
	Load capacity per meter width at L/200 [kN]	Load capacity per meter width at L/300 [kN]	Load bearing capacity per meter width [kN]
Span L [m]	z-axis	z-axis	z-axis
0,50	20,65	13,77	43,72
0,60	12,01	8,01	36,44
0,70	7,59	5,06	31,23
0,80	5,09	3,40	27,33
0,90	3,58	2,39	24,29
1,00	2,61	1,74	21,86
1,25	1,34	0,89	17,49
1,50	0,78	0,52	14,57
1,75	0,49	0,33	12,49
2,00	0,33	0,22	10,93

* Load-bearing capacity governed

Two spans with point load			
	Load capacity per meter width at L/200 [kN]	Load capacity per meter width at L/300 [kN]	Load bearing capacity per meter width [kN]
Span L [m]	z-axis	z-axis	z-axis
0,50	28,50	19,00	53,85
0,60	16,61	11,07	44,87
0,70	10,50	7,00	38,46
0,80	7,06	4,70	33,65
0,90	4,96	3,31	29,92
1,00	3,62	2,42	26,92
1,25	1,86	1,24	21,54
1,50	1,08	0,72	17,95
1,75	0,68	0,45	15,39
2,00	0,45	0,30	13,46

* Load-bearing capacity governed

Three spans with point load			
	Load capacity per meter width at L/200 [kN]	Load capacity per meter width at L/300 [kN]	Load bearing capacity per meter width [kN]
Span L [m]	z-axis	z-axis	z-axis
0,50	29,29	19,53	54,66
0,60	17,07	11,38	45,55
0,70	10,80	7,20	39,04
0,80	7,25	4,84	34,16
0,90	5,11	3,40	30,36
1,00	3,73	2,48	27,33
1,25	1,91	1,27	21,86
1,50	1,11	0,74	18,22
1,75	0,70	0,47	15,62
2,00	0,47	0,31	13,66

* Load-bearing capacity governed



Grating 38 x 1220 mm

Single span with line load			
	Load capacity per meter width at L/200 [kN/m]	Load capacity per meter width at L/300 [kN/m]	Load bearing capacity per meter width [kN/m]
Span L [m]	z-axis	z-axis	z-axis
0,50	32,18	21,45	168,79
0,60	18,77	12,51	117,21
0,70	11,88	7,92	86,12
0,80	7,98	5,32	65,93
0,90	5,62	3,75	52,09
1,00	4,10	2,73	42,20
1,25	2,11	1,40	27,01
1,50	1,22	0,81	18,75
1,75	0,77	0,51	13,78
2,00	0,52	0,34	10,55

* Load-bearing capacity governed

Two spans with line load			
	Load capacity per meter width at L/200 [kN/m]	Load capacity per meter width at L/300 [kN/m]	Load bearing capacity per meter width [kN/m]
Span L [m]	z-axis	z-axis	z-axis
0,50	74,57	49,71	168,79
0,60	43,96	29,31	117,21
0,70	28,00	18,67	86,12
0,80	18,90	12,60	65,93
0,90	13,34	8,90	52,09
1,00	9,76	6,51	42,20
1,25	5,03	3,35	27,01
1,50	2,92	1,95	18,75
1,75	1,84	1,23	13,78
2,00	1,24	0,82	10,55

* Load-bearing capacity governed

Three spans with line load			
	Load capacity per meter width at L/200 [kN/m]	Load capacity per meter width at L/300 [kN/m]	Load bearing capacity per meter width [kN/m]
Span L [m]	z-axis	z-axis	z-axis
0,50	59,51	39,67	210,98
0,60	34,95	23,30	146,52
0,70	22,21	14,81	107,64
0,80	14,97	9,98	82,42
0,90	10,56	7,04	65,12
1,00	7,72	5,15	52,75
1,25	3,97	2,65	33,76
1,50	2,30	1,54	23,44
1,75	1,45	0,97	17,22
2,00	0,97	0,65	13,19

* Load-bearing capacity governed

Single span with point load			
	Load capacity per meter width at L/200 [kN]	Load capacity per meter width at L/300 [kN]	Load bearing capacity per meter width [kN]
Span L [m]	z-axis	z-axis	z-axis
0,50	20,31	13,54	42,20
0,60	11,81	7,87	35,16
0,70	7,46	4,97	30,14
0,80	5,01	3,34	26,37
0,90	3,52	2,35	23,44
1,00	2,57	1,71	21,10
1,25	1,32	0,88	16,88
1,50	0,76	0,51	14,07
1,75	0,48	0,32	12,06
2,00	0,32	0,21	10,55

* Load-bearing capacity governed

Two spans with point load			
	Load capacity per meter width at L/200 [kN]	Load capacity per meter width at L/300 [kN]	Load bearing capacity per meter width [kN]
Span L [m]	z-axis	z-axis	z-axis
0,50	28,03	18,68	51,97
0,60	16,33	10,89	43,31
0,70	10,33	6,89	37,12
0,80	6,94	4,63	32,48
0,90	4,88	3,26	28,87
1,00	3,56	2,38	25,98
1,25	1,83	1,22	20,79
1,50	1,06	0,71	17,32
1,75	0,67	0,45	14,85
2,00	0,45	0,30	12,99

* Load-bearing capacity governed

Three spans with point load			
	Load capacity per meter width at L/200 [kN]	Load capacity per meter width at L/300 [kN]	Load bearing capacity per meter width [kN]
Span L [m]	z-axis	z-axis	z-axis
0,50	28,81	19,21	52,75
0,60	16,79	11,19	43,95
0,70	10,62	7,08	37,68
0,80	7,14	4,76	32,97
0,90	5,02	3,35	29,30
1,00	3,67	2,44	26,37
1,25	1,88	1,25	21,10
1,50	1,09	0,73	17,58
1,75	0,69	0,46	15,07
2,00	0,46	0,31	13,19

* Load-bearing capacity governed



Grating 50 x 1220 mm

Single span with line load			
	Load capacity per meter width at L/200 [kN/m]	Load capacity per meter width at L/300 [kN/m]	Load bearing capacity per meter width [kN/m]
Span L [m]	z-axis	z-axis	z-axis
0,50	74,60	49,73	302,78
0,60	43,95	29,30	210,26
0,70	27,98	18,66	154,48
0,80	18,88	12,59	118,27
0,90	13,33	8,89	93,45
1,00	9,75	6,50	75,70
1,25	5,02	3,35	48,44
1,50	2,91	1,94	33,64
1,75	1,84	1,23	24,72
2,00	1,23	0,82	18,92

* Load-bearing capacity governed

Two spans with line load			
	Load capacity per meter width at L/200 [kN/m]	Load capacity per meter width at L/300 [kN/m]	Load bearing capacity per meter width [kN/m]
Span L [m]	z-axis	z-axis	z-axis
0,50	165,69	110,46	302,78
0,60	99,83	66,55	210,26
0,70	64,47	42,98	154,48
0,80	43,91	29,27	118,27
0,90	31,20	20,80	93,45
1,00	22,94	15,29	75,70
1,25	11,90	7,93	48,44
1,50	6,93	4,62	33,64
1,75	4,39	2,92	24,72
2,00	2,95	1,96	18,92

* Load-bearing capacity governed

Three spans with line load			
	Load capacity per meter width at L/200 [kN/m]	Load capacity per meter width at L/300 [kN/m]	Load bearing capacity per meter width [kN/m]
Span L [m]	z-axis	z-axis	z-axis
0,50	134,21	89,48	378,48
0,60	80,24	53,49	262,83
0,70	51,56	34,37	193,10
0,80	35,00	23,33	147,84
0,90	24,81	16,54	116,81
1,00	18,21	12,14	94,62
1,25	9,42	6,28	60,56
1,50	5,48	3,65	42,05
1,75	3,46	2,31	30,90
2,00	2,33	1,55	23,65

* Load-bearing capacity governed

Single span with point load			
	Load capacity per meter width at L/200 [kN]	Load capacity per meter width at L/300 [kN]	Load bearing capacity per meter width [kN]
Span L [m]	z-axis	z-axis	z-axis
0,50	47,67	31,78	75,70
0,60	27,90	18,60	63,08
0,70	17,69	11,80	54,07
0,80	11,91	7,94	47,31
0,90	8,39	5,59	42,05
1,00	6,13	4,09	37,85
1,25	3,15	2,10	30,28
1,50	1,83	1,22	25,23
1,75	1,15	0,77	21,63
2,00	0,77	0,51	18,92

* Load-bearing capacity governed

Two spans with point load			
	Load capacity per meter width at L/200 [kN]	Load capacity per meter width at L/300 [kN]	Load bearing capacity per meter width [kN]
Span L [m]	z-axis	z-axis	z-axis
0,50	65,26	43,51	93,22
0,60	38,36	25,57	77,68
0,70	24,39	16,26	66,59
0,80	16,44	10,96	58,26
0,90	11,60	7,73	51,79
1,00	8,48	5,65	46,61
1,25	4,36	2,91	37,29
1,50	2,53	1,69	31,07
1,75	1,60	1,06	26,63
2,00	1,07	0,71	23,31

* Load-bearing capacity governed

Three spans with point load			
	Load capacity per meter width at L/200 [kN]	Load capacity per meter width at L/300 [kN]	Load bearing capacity per meter width [kN]
Span L [m]	z-axis	z-axis	z-axis
0,50	67,03	44,68	94,62
0,60	39,42	26,28	78,85
0,70	25,07	16,71	67,58
0,80	16,90	11,27	59,14
0,90	11,92	7,95	52,57
1,00	8,72	5,81	47,31
1,25	4,49	2,99	37,85
1,50	2,60	1,74	31,54
1,75	1,64	1,09	27,03
2,00	1,10	0,73	23,65

* Load-bearing capacity governed